

Veolia Voda Provozovna Pardubice	Protokol č. 15/2006 o určení prostředí a vnějších vlivů dle ČSN 33 2000-3, ČSN 33 2000-5-51 vypracovaný odbornou pracovní skupinou	Strana 1 z 6
-------------------------------------	---	-----------------

Složení pracovní skupiny	Jméno	Funkce	Podpis
Předseda:	Machura Jan ing.	Ved.střediska technologie	<i>Jan Machura</i>
Členové:	Kořínek Jaroslav	Ved.střediska provoz	<i>J. Kořínek</i>
	Žďárský Jiří	Mechanik ELA a MaR	<i>J. Žďárský</i>
	Fichtner Milan	Spec. Technolog odp.vod	<i>M. Fichtner</i>
Přizvaní účastníci:	Jiráň Josef	Mistr provozu	<i>J. Jiráň</i>

**Název objektu : Čerpací stanice 1. a velín Provozovny**

**Podklady použité pro vypracování protokolu :**

ČSN 33 2000-3

ČSN 33 2000-5-51

Prohlídka objektů

Příloha č. 1/15a, b, c/2006 - situační plánec rozmístění vnitřních prostorů

Příloha č. 2 - situační plánec objektu

Předložená technická a stavební dokumentace objektu

#### **Popis technologického procesu a zařízení :**

Objekt velínu je jednopatrová budova se zvýšeným přízemím , podsklepená. V 1. patře jsou umístěny: centrální dozorna ( velín ) , mistrovna se šatnou, sklady, místnost obsluhy,soc. zařízení, kuchyňka.

Na chodbu 1. patra je přístup s přízemí vnitřním schodištěm.V přízemí jsou umístěny elektrorozvodny, akumulátorovna,sociální zařízení, nevyužívaný prostor velínu NOV a sklad destilované vody.

Do chodby je přístup venkovním schodištěm ( vstupní schodiště do objektu ) a vnitřním schodištěm do 1.patra. Součástí objektu jsou transformační kobky s přístupem vraty ze zvýšené podesty.

Ve sklepním prostoru přístupném vnitřním schodištěm z přízemí jsou umístěné kabelové prostory, telefonní rozvodna s uzávěrem pitné vody a sklep s uzávěrem topení.

Na objekt ČOV 4 přímo navazuje podzemní čerpací stanice č.1, do které je vstup vnitřním schodištěm umístěným v objektu se samostatným vchodem z venkovní komunikace. V čerpací stanici jsou instalována tři čerpadla MAPE pro čerpání sedimentačního kalu na ZN ( pozice 8,9,10 ) a 2x tři čerpadla MAPE ( pozice 4 - 6, 11 - 13 ) pro čerpání zneutralizovaných chemických vod na druhý stupeň sedimentace. Je zde instalováno kontinuální měření pH zneutralizovaných vod.

Datum vydání : 6.3.2006	Podpis předsedy pracovní skupiny
-------------------------	-------------------------------------

<b>Veolia Voda Provozovna Pardubice</b>	<b>Protokol č. 15/2006</b> <b>o určení prostředí a vnějších vlivů</b> <b>dle ČSN 33 2000-3, ČSN 33 2000-5-51</b> vypracovaný odbornou pracovní skupinou	Strana 2 z 6
---	--	-----------------

**Zařazení objektu podle ON 73 5721**

(jen pro objekty s prostředím dle ČSN 33 2340)

**Nepožaduje se**
**Kategorie objektu podle ČSN 34 1390 čl. 217**
**Nepožaduje se**
**Poruchové osvětlení podle ČSN 36 0046 část B**

(nouzové)

**Požaduje se**
**Zajištění při přerušení dodávky elektrické energie**

(náhradním zdrojem, provozním - technologickým předpisem, jiným způsobem)

**Nepožaduje se**
**Ochrana před účinky statické elektřiny**

(provedeno zeměním a pospojováním)

**Požaduje se**
**Zdůvodnění :**

Možnost výskytu elektrostatického výboje.

**Další podmínky :**

Vydat vnitřní provozní předpis pro pověřené osoby.

Datum vydání : 6.3.2006	Podpis předsedy pracovní skupiny
-------------------------	-------------------------------------

<b>Veolia Voda Provozovna Pardubice</b>	<b>Protokol č. 15/2006</b> <b>o určení prostředí a vnějších vlivů</b> <b>dle ČSN 33 2000-3, ČSN 33 2000-5-51</b> vypracovaný odbornou pracovní skupinou	Strana 3 z 6
---	--	-----------------

Místnost (prostor)	Název	Prostředí dle ČSN 33 2000-3 ČSN 33 2000-5-51 ČSN 33 2320 ČSN 33 2000-3 čl. 4, případně dalších	Lhůta čištění el. zař. v měsících	Lhůta prohlídek el. zařízení dle ČSN 33 2340 čl. 5, 8 (v měsících)
1.	Toalety	AA-5, AB-5, AC-1, AD-3, AF-1, AG-1, AH-1, AK-1, AL-1, AM-1, AN-1, AP-1, AQ-1, AR-1, AS-1, BA-1, BC-1, BD-1, BE-1, CA-1, CB-1,		
2.	Umyvárna	AA-5, AB-5, AC-1, AD-4, AF-1, AG-1, AH-1, AK-1, AL-1, AM-1, AN-1, AP-1, AQ-1, AR-1, AS-1, BA-1, BC-1, BD-1, BE-1, CA-1, CB-1,		
3.	Chodba	AA-5, AB-5, AC-1, AD-1, AF-1, AG-1, AH-1, AK-1, AL-1, AM-1, AN-1, AP-1, AQ-1, AR-1, AS-1, BA-1, BC-1, BD-1, BE-1, CA-1, CB-1,		
4.	Schodiště	AA-5, AB-5, AC-1, AD-1, AF-1, AG-1, AH-1, AK-1, AL-1, AM-1, AN-1, AP-1, AQ-1, AR-1, AS-1, BA-1, BC-1, BD-1, BE-1, CA-1, CB-1,		
5.	Kuchyňský kout	AA-5, AB-5, AC-1, AD-2, AF-1, AG-1, AH-1, AK-1, AL-1, AM-1, AN-1, AP-1, AQ-1, AR-1, AS-1, BA-1, BC-1, BD-1, BE-1, CA-1, CB-1,		
6.	Šatna	AA-5, AB-5, AC-1, AD-1, AF-1, AG-1, AH-1, AK-1, AL-1, AM-1, AN-1, AP-1, AQ-1, AR-1, AS-1, BA-4, BC-1, BD-1, BE-1, CA-1, CB-1,		
7.	Mistrovna	AA-5, AB-5, AC-1, AD-1, AF-1, AG-1, AH-1, AK-1, AL-1, AM-1, AN-1, AP-1, AQ-1, AR-1, AS-1, BA-1, BC-1, BD-1, BE-1, CA-1, CB-1,		
8.	Sklad prádla	AA-5, AB-5, AC-1, AD-1, AF-1, AG-1, AH-1, AK-1, AL-1, AM-1, AN-1, AP-1, AQ-1, AR-1, AS-1, BA-1, BC-1, BD-1, BE-1, CA-1, CB-1,		
9.	Místnost obsluhy	AA-5, AB-5, AC-1, AD-1, AF-1, AG-1, AH-1, AK-1, AL-1, AM-1, AN-1, AP-1, AQ-1, AR-1, AS-1, BA-4, BC-1, BD-1, BE-1, CA-1, CB-1,		
10.	Sklad	AA-5, AB-5, AC-1, AD-1, AF-1, AG-1, AH-1, AK-1, AL-1, AM-1, AN-1, AP-1, AQ-1, AR-1, AS-1, BA-1, BC-1, BD-1, BE-1, CA-1, CB-1,		

Datum vydání : 6.3.2006

Podpis předsedy  
pracovní skupiny



<b>Veolia Voda Provozovna Pardubice</b>	<b>Protokol č. 15/2006</b> <b>o určení prostředí a vnějších vlivů</b> <b>dle ČSN 33 2000-3, ČSN 33 2000-5-51</b> vypracovaný odbornou pracovní skupinou	Strana 4 z 6
---	--	-----------------

Místnost (prostor)	Název	Prostředí dle ČSN 33 2000-3 ČSN 33 2000-5-51 ČSN 33 2320 ČSN 33 2000-3 čl. 4, případně dalších	Lhůta čištění el. zař. v měsících	Lhůta prohlídek el. zařízení dle ČSN 33 2340 čl. 5, 8 (v měsících)
11.	Zadní velín	AA-5, AB-5, AC-1, AD-1, AF-1, AG-1, AH-1, AK-1, AL-1, AM-1, AN-1, AP-1, AQ-1, AR-1, AS-1, BA-4, BC-1, BD-1, BE-1, CA-1, CB-1,		
12.	Velín	AA-5, AB-5, AC-1, AD-1, AF-1, AG-1, AH-1, AK-1, AL-1, AM-1, AN-1, AP-1, AQ-1, AR-1, AS-1, BA-1, BC-1, BD-1, BE-1, CA-1, CB-1,		
13.	Obslužný prostor	AA-3, AA-4, AB-3, AB-5, AC-1, AD-4, AF-1, AG-1, AH-1, AK-1, AM-1, AN-1, AP-1, AQ-1, AR-1, AS-1, BA-4, BC-1, BD-1, BE-1, CA-1, CB-1,		
14.	Sklad. dest. vody	AA-5, AB-5, AC-1, AD-1, AF-1, AG-1, AH-1, AK-1, AL-1, AM-1, AN-1, AP-1, AQ-1, AR-1, AS-1, BA-4, BC-2, BD-1, BE-1, CA-1, CB-1,		
15.	Akumulátorovna	AA-5, AB-5, AC-1, AD-1, AF-1, AG-1, AH-1, AK-1, AL-1, AM-1, AN-1, AP-1, AQ-1, AR-1, AS-1, BA-4, BC-2, BD-1, BE-1, CA-1, CB-1,		
16.	Rozvodna nn	AA-5, AB-5, AC-1, AD-1, AF-1, AG-1, AH-1, AK-1, AL-1, AM-1, AN-1, AP-1, AQ-1, AR-1, AS-1, BA-4, BC-2, BD-1, BE-1, CA-1, CB-1,		
17.	Rozvodna vn	AA-5, AB-5, AC-1, AD-1, AF-1, AG-1, AH-1, AK-1, AL-1, AM-1, AN-1, AP-1, AQ-1, AR-1, AS-1, BA-4, BC-2, BD-1, BE-1, CA-1, CB-1,		
18.	Transformační kobky	AA-5, AB-5, AC-1, AD-1, AF-1, AG-1, AH-1, AK-1, AL-1, AM-1, AN-1, AP-1, AQ-1, AR-1, AS-1, BA-4, BC-2, BD-1, BE-1, CA-1, CB-1,		
19.	Spodní velín			
20.	Schodiště vnitřní			

Datum vydání : 6.3.2006

Podpis předsedy  
pracovní skupiny

<b>Veolia Voda Provozovna Pardubice</b>	<b>Protokol č. 15/2006</b> <b>o určení prostředí a vnějších vlivů</b> <b>dle ČSN 33 2000-3, ČSN 33 2000-5-51</b> vypracovaný odbornou pracovní skupinou	Strana 5 z 6
---	--	-----------------

Místnost (prostor)	Název	Prostředí dle ČSN 33 2000-3 ČSN 33 2000-5-51 ČSN 33 2320 ČSN 33 2000-3 čl. 4, případně dalších	Lhůta čištění el. zař. v měsících	Lhůta prohlídek el. zařízení dle ČSN 33 2340 čl. 5, 8 (v měsících)
21.	Čerpací stanice	AA-5, AB-5, AC-1, AD-2, AF-1, AG-1, AH-1, AK-1, AL-1, AM-1, AN-1, AP-1, AQ-1, AR-1, AS-1, BA-4, BC-2, BD-2, BE-1, CA-1, CB-1,		
22.	Provozní šachta	AA-5, AB-5, AC-1, AD-2, AF-1, AG-1, AH-1, AK-1, AL-1, AM-1, AN-1, AP-1, AQ-1, AR-1, AS-1, BA-4, BC-2, BD-2, BE-1, CA-1, CB-1,		
23.	Kabelová šachta	AA-5, AB-5, AC-1, AD-2, AF-1, AG-1, AH-1, AK-1, AL-1, AM-1, AN-1, AP-1, AQ-1, AR-1, AS-1, BA-4, BC-2, BD-2, BE-1, CA-1, CB-1,		
24.	Kabelový prostor nn	AA-5, AB-5, AC-1, AD-1, AF-1, AG-1, AH-1, AK-1, AL-1, AM-1, AN-1, AP-1, AQ-1, AR-1, AS-1, BA-4, BC-2, BD-2, BE-1, CA-1, CB-1,		
25.	Kabelový prostor vn	AA-5, AB-5, AC-1, AD-1, AF-1, AG-1, AH-1, AK-1, AL-1, AM-1, AN-1, AP-1, AQ-1, AR-1, AS-1, BA-4, BC-2, BD-2, BE-1, CA-1, CB-1,		
26.	Kabelový prostor	AA-5, AB-5, AC-1, AD-2, AF-1, AG-1, AH-1, AK-1, AL-1, AM-1, AN-1, AP-1, AQ-1, AR-1, AS-1, BA-4, BC-2, BD-2, BE-1, CA-1, CB-1,		
27.	Telefoní rozvodna	AA-5, AB-5, AC-1, AD-1, AF-1, AG-1, AH-1, AK-1, AL-1, AM-1, AN-1, AP-1, AQ-1, AR-1, AS-1, BA-4, BC-2, BD-1, BE-1, CA-1, CB-1,		
28.	Sklep	AA-5, AB-5, AC-1, AD-2, AF-1, AG-1, AH-1, AK-1, AL-1, AM-1, AN-1, AP-1, AQ-1, AR-1, AS-1, BA-4, BC-2, BD-2, BE-1, CA-1, CB-1,		
29.				
30.				

Datum vydání : 6.3.2006

Podpis předsedy  
pracovní skupiny

<b>Veolia Voda Provozovna Pardubice</b>	<b>Protokol č. 15/2006</b> o určení prostředí a vnějších vlivů dle ČSN 33 2000-3, ČSN 33 2000-5-51 vypracovaný odbornou pracovní skupinou	Strana 6 z 6
---	--	-----------------

## Tabulka vlastností hořlavých látek (plyny, páry, kapaliny)

Název			

Datum vydání : 6.3.2006	Podpis předsedy pracovní skupiny
-------------------------	-------------------------------------

**č. 1 / 15 a / 2006**

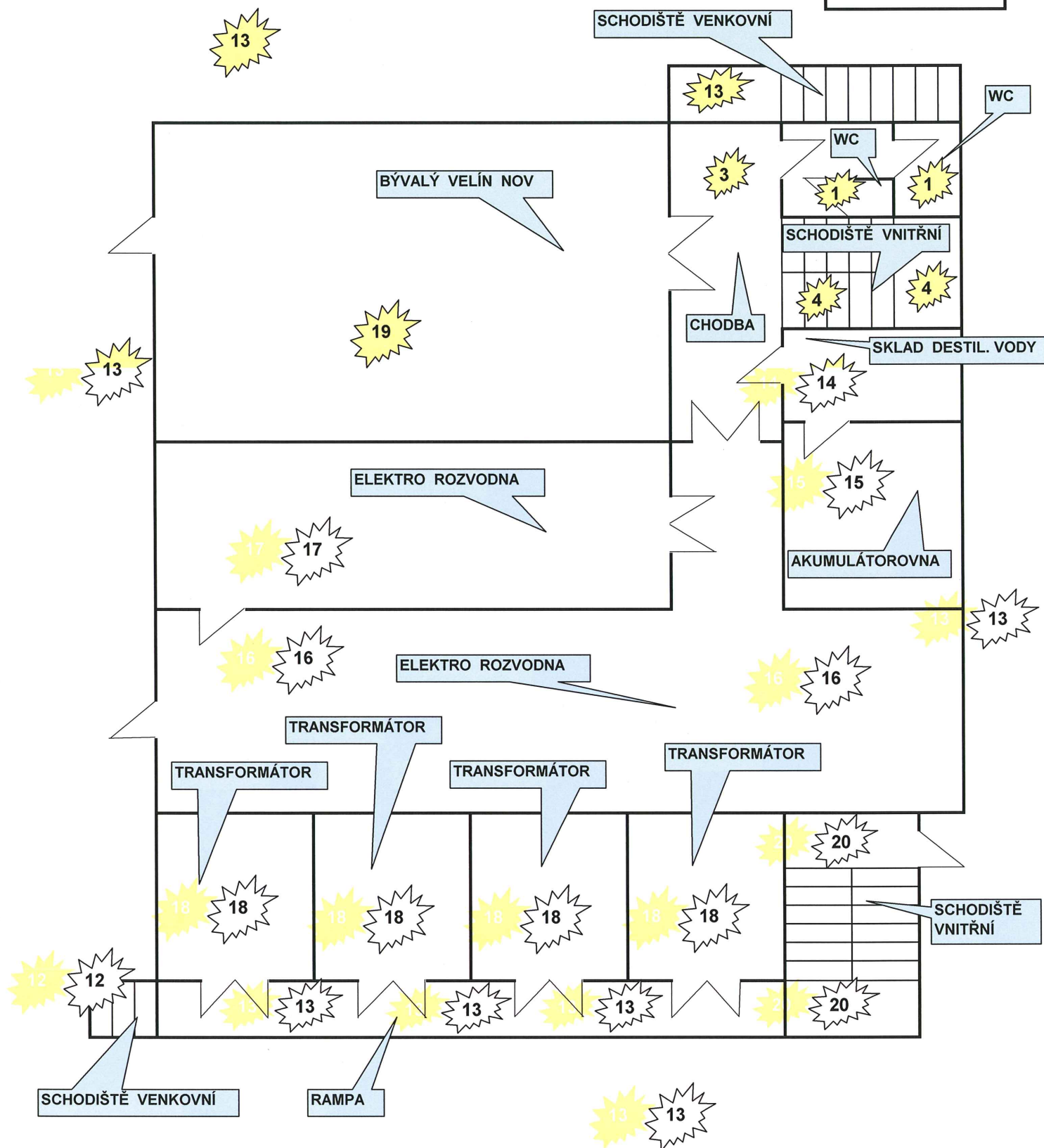
The floor plan shows a building with various rooms and corridors. The rooms are labeled in Czech: ZADNÍ VELÍN (Back Velin), VELÍN (Velin), SKLAD (Warehouse), CHODBA (Corridor), SCHODIŠTĚ (Stairs), KUCHYŇKA (Kitchenette), ŠATNA (Dressing Room), MISTROVNA (Gymnasium), SKLAD PRÁDLA (Clothing Warehouse), and MÍSTNOST OBSLUHY (Service Room). The explosion points are numbered 1 through 13, with some numbers appearing multiple times in different locations. The points are marked with yellow starburst symbols.



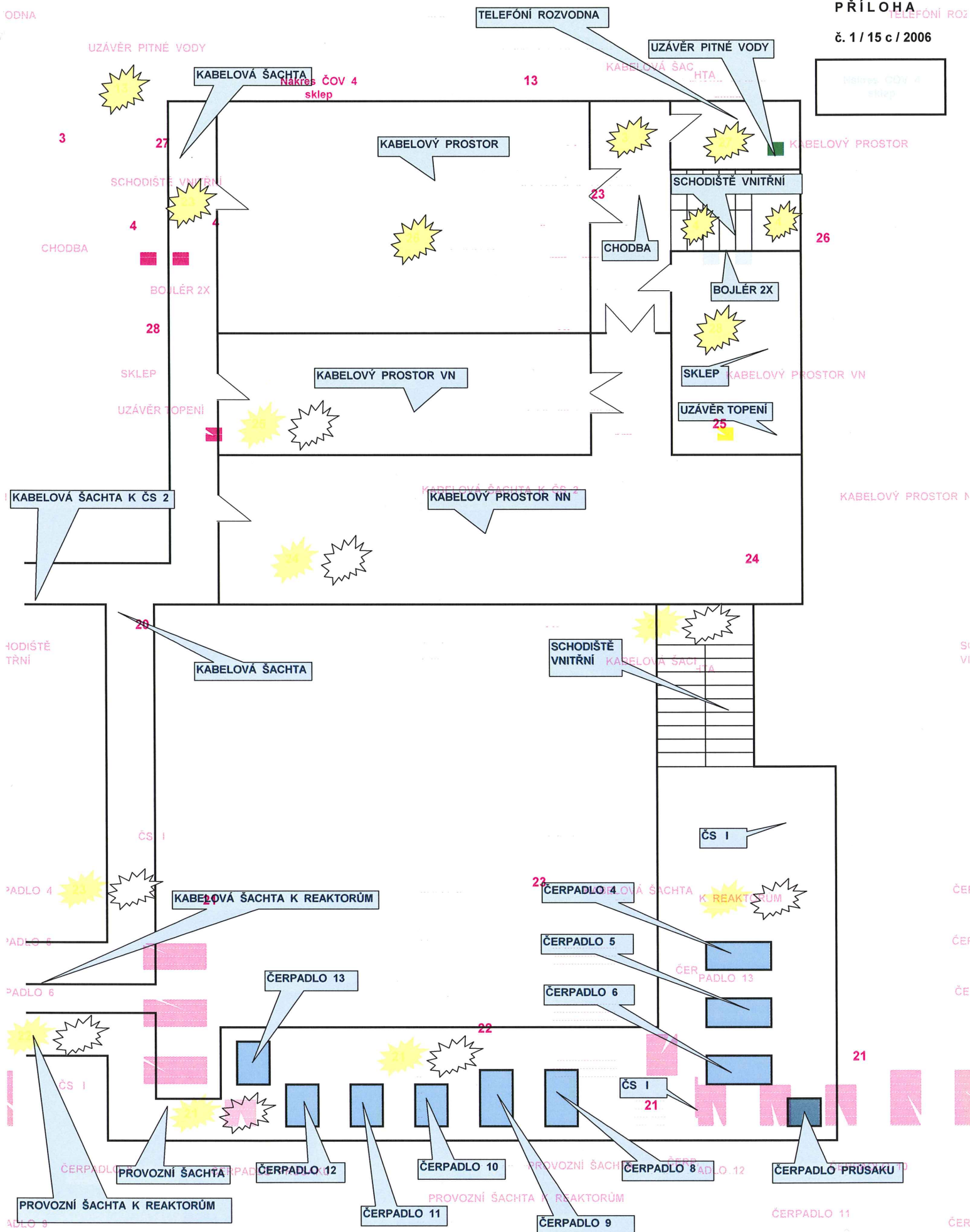
# PŘÍLOHA

č. 1 / 15 b / 2006

Nákres ČOV 4  
zvýšené přízemí







VEOLIA VODA a.s. Provozovna BČOV Pardubice

- ČOV 1 Provozovna budova
- ČOV 2 Všeobecné hospodářství
- ČOV 3 ČOV 11
- ČOV 4 Kompostovací nádrž CHOV
- ČOV 5 Vlečná a čerpací stanice 1.
- ČOV 6 Čerpací stanice 2. a zahradní nádrž
- ČOV 7 Čerpací stanice
- ČOV 8 Dřívky
- ČOV 9 ČOV 10
- ČOV 10 KVM CO
- ČOV 11 Čerpací stanice MČV a desivova
- ČOV 11D Desivova
- ČOV 12 Čerpací stanice 1. a 2. řádu
- ČOV 13 Čerpací stanice 1. a 2. řádu
- ČOV 14 Čerpací stanice 1. a 2. řádu
- ČOV 15 Čerpací stanice 1. a 2. řádu
- ČOV 16 Čerpací stanice 1. a 2. řádu
- ČOV 17 Čerpací stanice 1. a 2. řádu
- ČOV 18 Čerpací stanice 1. a 2. řádu
- ČOV 19 Čerpací stanice 1. a 2. řádu
- ČOV 20 Čerpací stanice 1. a 2. řádu
- ČOV 21 Čerpací stanice 1. a 2. řádu
- ČOV 22 Čerpací stanice 1. a 2. řádu
- ČOV 23 Čerpací stanice 1. a 2. řádu
- ČOV 24 Čerpací stanice 1. a 2. řádu
- ČOV 25 Čerpací stanice 1. a 2. řádu
- ČOV 26 Čerpací stanice 1. a 2. řádu
- ČOV 27 Čerpací stanice 1. a 2. řádu
- ČOV 28 Čerpací stanice 1. a 2. řádu
- ČOV 29 Čerpací stanice 1. a 2. řádu
- ČOV 30 Čerpací stanice 1. a 2. řádu
- ČOV 31 Čerpací stanice 1. a 2. řádu
- ČOV 32 Čerpací stanice 1. a 2. řádu
- ČOV 33 Čerpací stanice 1. a 2. řádu
- ČOV 34 Čerpací stanice 1. a 2. řádu
- ČOV 35 Čerpací stanice 1. a 2. řádu
- ČOV 36 Čerpací stanice 1. a 2. řádu
- ČOV 37 Čerpací stanice 1. a 2. řádu
- ČOV 38 Čerpací stanice 1. a 2. řádu
- ČOV 39 Čerpací stanice 1. a 2. řádu
- ČOV 40 Čerpací stanice 1. a 2. řádu
- ČOV 41 Čerpací stanice 1. a 2. řádu
- ČOV 42 Čerpací stanice 1. a 2. řádu
- ČOV 43 Čerpací stanice 1. a 2. řádu
- ČOV 44 Čerpací stanice 1. a 2. řádu
- ČOV 45 Čerpací stanice 1. a 2. řádu
- ČOV 46 Čerpací stanice 1. a 2. řádu
- ČOV 47 Čerpací stanice 1. a 2. řádu
- ČOV 48 Čerpací stanice 1. a 2. řádu
- ČOV 49 Čerpací stanice 1. a 2. řádu
- ČOV 50 Čerpací stanice 1. a 2. řádu
- ČOV 51 Čerpací stanice 1. a 2. řádu
- ČOV 52 Čerpací stanice 1. a 2. řádu
- ČOV 53 Čerpací stanice 1. a 2. řádu
- ČOV 54 Čerpací stanice 1. a 2. řádu
- ČOV 55 Čerpací stanice 1. a 2. řádu
- ČOV 56 Čerpací stanice 1. a 2. řádu
- ČOV 57 Čerpací stanice 1. a 2. řádu
- ČOV 58 Čerpací stanice 1. a 2. řádu
- ČOV 59 Čerpací stanice 1. a 2. řádu
- ČOV 60 Čerpací stanice 1. a 2. řádu
- ČOV 61 Čerpací stanice 1. a 2. řádu
- ČOV 62 Čerpací stanice 1. a 2. řádu
- ČOV 63 Čerpací stanice 1. a 2. řádu
- ČOV 64 Čerpací stanice 1. a 2. řádu
- ČOV 65 Čerpací stanice 1. a 2. řádu
- ČOV 66 Čerpací stanice 1. a 2. řádu
- ČOV 67 Čerpací stanice 1. a 2. řádu
- ČOV 68 Čerpací stanice 1. a 2. řádu
- ČOV 69 Čerpací stanice 1. a 2. řádu
- ČOV 70 Čerpací stanice 1. a 2. řádu
- ČOV 71 Čerpací stanice 1. a 2. řádu
- ČOV 72 Čerpací stanice 1. a 2. řádu
- ČOV 73 Čerpací stanice 1. a 2. řádu
- ČOV 74 Čerpací stanice 1. a 2. řádu
- ČOV 75 Čerpací stanice 1. a 2. řádu
- ČOV 76 Čerpací stanice 1. a 2. řádu
- ČOV 77 Čerpací stanice 1. a 2. řádu
- ČOV 78 Čerpací stanice 1. a 2. řádu
- ČOV 79 Čerpací stanice 1. a 2. řádu
- ČOV 80 Čerpací stanice 1. a 2. řádu
- ČOV 81 Čerpací stanice 1. a 2. řádu
- ČOV 82 Čerpací stanice 1. a 2. řádu
- ČOV 83 Čerpací stanice 1. a 2. řádu
- ČOV 84 Čerpací stanice 1. a 2. řádu
- ČOV 85 Čerpací stanice 1. a 2. řádu
- ČOV 86 Čerpací stanice 1. a 2. řádu
- ČOV 87 Čerpací stanice 1. a 2. řádu
- ČOV 88 Čerpací stanice 1. a 2. řádu
- ČOV 89 Čerpací stanice 1. a 2. řádu
- ČOV 90 Čerpací stanice 1. a 2. řádu
- ČOV 91 Čerpací stanice 1. a 2. řádu
- ČOV 92 Čerpací stanice 1. a 2. řádu
- ČOV 93 Čerpací stanice 1. a 2. řádu
- ČOV 94 Čerpací stanice 1. a 2. řádu
- ČOV 95 Čerpací stanice 1. a 2. řádu
- ČOV 96 Čerpací stanice 1. a 2. řádu
- ČOV 97 Čerpací stanice 1. a 2. řádu
- ČOV 98 Čerpací stanice 1. a 2. řádu
- ČOV 99 Čerpací stanice 1. a 2. řádu
- ČOV 100 Čerpací stanice 1. a 2. řádu

